

Programme

14-17 janvier
2026

Palais des Festivals
Cannes



24^{ème} Cours St-Paul

COMITÉ D'ÉLABORATION

Joseph GLIGOROV, Paris – Marc SPIELMANN, Paris
Frédérique PENNAULT-LLORCA, Clermont-Ferrand
Moïse NAMER, Nice – Paul COTTU, Paris
Suzette DELALOGUE, Villejuif – Jean-Yves PIERGA, Paris
Eric-Charles ANTOINE, Neuilly-sur-Seine
Isabelle RAY-COQUARD, Lyon

COMITÉ ORGANISATEUR

Moïse NAMER, Nice
Joseph GLIGOROV, Paris
Marc SPIELMANN, Paris
Frédérique PENNAULT-LLORCA,
Clermont-Ferrand

COMITÉ SCIENTIFIQUE

Matti AAPRO, Suisse – Fabrice ANDRÉ, Villejuif
Eric-Charles ANTOINE, Neuilly-sur-Seine
Thomas BACHELOT, Lyon – Emmanuel BARRANGER, Nice
Yazid BELKACÉMI, Créteil – Fatima CARDOSO, Lisbonne
Paul COTTU, Paris – Charles COUTANT, Dijon
Suzette DELALOGUE, Villejuif – Gilles FREYER, Paris
Joseph GLIGOROV, Paris – Anne-Claire HARDY-BESSARD, Plérin
Christophe HENNEQUIN, Paris – Moïse NAMER, Nice
Frédérique PENNAULT-LLORCA, Clermont-Ferrand
Thierry PETIT, Strasbourg – Martine PICCART, Bruxelles
Jean-Yves PIERGA, Paris – Isabelle RAY-COQUARD, Lyon
Luc ROTENBERG, Paris – Rémy SALMON, Paris
Jean-Philippe SPANO, Paris – Marc SPIELMANN, Paris

ORGANISATION LOGISTIQUE
Adrienne Slama
adrienne.slama@im-events.com

COORDINATION SCIENTIFIQUE
Laurie Salord
ls@cours-st-paul.fr



IME

Une marque du groupe Equator
79 bis rue de Paris
92100 Boulogne-Billancourt
Tél. : 01 41 04 04 04

www.cours-rpc-saintpaul.fr



www.cours-rpc-saintpaul.fr/sein

Avec le soutien institutionnel de



Parrainé par



Association de Radiothérapie et d'Oncologie de la Méditerranée



HÔPITAL UNIVERSITAIRE
DE BRUXELLES
ACADEMISCH ZIEKENHUIS
BRUSSEL



Nos partenaires

abbvie

AstraZeneca 


Cerba Oncology
Leader Européen de Biologie Moléculaire


Corcept
THERAPEUTICS

 CUREETY

 Daiichi-Sankyo

AstraZeneca 


Daiichi-Sankyo


Eisai

EXACT
SCIENCES

 GE HealthCare

 Genmab

 GILEAD | Oncology

GSK

Lilly

 MENARINI
group

Stemline[®]
A Menarini Group Company

 MSD

 NOVARTIS | Reimagining Medicine

 Pfizer

pharma 


Roche

 VIATRIS

Editorial

Cher(e)s collègues, ami(e)s et Partenaires,

La ville de Cannes va à nouveau accueillir le Cours Francophone Supérieur sur les Cancers du Sein & les Cancers Gynécologiques ; il s'agira de la **24^{ème} édition !**

Au-delà de son caractère universitaire, la ville de Cannes séduit également par son engagement et le respect de son impact écologique.

Quant au programme, nous avons lu avec attention toutes les suggestions recueillies en 2025 pour tenter de répondre encore mieux à vos attentes.

Les problématiques croisées des cancers du sein et des cancers gynécologiques seront à nouveau abordées, notamment au travers des comorbidités.

De la même façon, des interventions seront consacrées aux situations rares.

L'édition 2026 ne fera pas exception avec les « incontournables » :

- Recommandations pour la Pratique Clinique (RPC) de St-Paul,
- Analyse et retombées des grands évènements scientifiques,
- Sessions « Meet The Experts », « Opinion d'Experts » ou l'Année Sénologique,
- Sessions High-Tech , petit-déjeuner débat, déjeuner-débat,...

Pédagogie, Enseignement et surtout Partages et Échanges seront comme tous les ans au cœur de nos préoccupations.

Nous vous attendons nombreux afin de partager, ensemble, ces journées privilégiées.

Le Comité d'Organisation

PROGRAMME EN UN CLIN D'ŒIL

MERCREDI 14 JANVIER 2026

MERCREDI 14 JANVIER 2026							
SALLES	DR JEKYLL	DR ROSS	DR SHEPHERD	DR QUINN	DR WATSON	DR HOUSE	DR NO
09h30-10h00	ACCUEIL CAFÉ						
10h00-12h00	Session 1 Les cancers du sein et cancers gynécologiques : Mêmes cibles, mêmes traitements, mêmes stratégies ?						
Déjeuner 12h15-13h45			Symposium MSD/AZ	Symposium PFIZER	Symposium GENMAB	Symposium EXACT SCIENCES	
14h00-14h15	Session inaugurale						
14h15-16h15	Session 2 Le Palmarès 2025	Anatomo-clinique transversale sein & Gynéco					
16h15-16h45	Pause café						
16h45-18h15	Session 3 Cancers du sein triple négatifs métastatiques						
18h15-19h45	Meet the experts DAIICHI/AZ						

JEUDI 15 JANVIER 2026

SALLES	DR JEKYLL	DR ROSS	DR SHEPHERD	DR QUINN	DR WATSON	DR HOUSE	DR NO
08h00-09h00	Symposium MENARINI						
09h00-10h30	Session 4 L'après-cancer : ménopause induite par les traitements des cancers du sein et gynécologiques						
10h30-10h50	Pause café						
10h50-12h00	Session 5 Cancers du sein HER2+ au stade précoce	SESSION FEM NET					
Déjeuner 12h15-13h45			Symposium MSD	Symposium AZ	Symposium ROCHE	Symposium LILLY	Symposium NOVARTIS
14h00-15h15	Session 6 Le Palmarès francophone des publications de l'année						
15h15-16h30	Session 7 Traitement loco-régional du cancer du sein au stade précoce						
16h30-17h00	Pause café						
17h00-18h30	Session 8 Cancers du sein RH+ métastatiques	SESSION UCBG					
18h30-20h00	Opinion d'experts						

VENDREDI 16 JANVIER 2026

VENDEDI 10 JANVIER 2023							
SALLES	DR JEKYLL	DR ROSS	DR SHEPHERD	DR QUINN	DR WATSON	DR HOUSE	DR NO
08h00-09h00	Symposium PHARMA &	SESSION SFCO					
09h00-10h00	Session 9 Nouvelles classes thérapeuthiques : peut-on envisager le rechallenge ?						
10h00-10h30	Pause café						
10h30-12h00	Session 10 Traitements médicaux des cancers localisés : RH+/HER2- et triple négatifs	Symposium ABBVIE					
Déjeuner 12h15-13h45			Symposium MSD	Symposium GILEAD	Symposium DAIICHI/AZ	Symposium GSK	Symposium EISAI/MSD
14h00-14h30	Prix St-Paul 2026						
14h30-16h00	Session 11 SESSION GINECO	SESSION Soins de support					
16h00-16h30	Pause café						
16h30-17h30	Suite	Suite					
17h30-18h30	Session 12 Cancers du sein HER2+ avancés						
18h30-20h00	L'année sénologique						

SAMEDI 17 JANVIER 2026

SAMEDI 17 JANVIER 2020	
SALLES	DR JEKYLL
08h30-10h00	Session 13 Recommandations Internationales
10h00-10h15	Pause café
10h15-12h15	14 ^{èmes} RPC

Liste des Intervenants

AAPRO	Matti	Genolier
ALEXANDRE	Jérôme	Paris
ANDRE	Fabrice	Villejuif
ANTOINE	Eric-Charles	Neuilly-sur-Seine
ARNAUD	Antoine	Avignon
ARNEDOS	Monica	Bordeaux
AUPOMEROL	Marion	Villejuif
BACHELOT	Thomas	Lyon
BAILLEUX	Caroline	Nice
BANNIER	Marie	Marseille
BARRANGER	Emmanuel	Nice
BECOURT MERVOYER	Stéphanie	Lille
BELKACEMI	Yazid	Créteil
BENDERRA	Marc-Antoine	Paris
BELLO ROUFAI	Diana	Paris
BERNAD	Véronique	Paris
BIDARD	François-Clément	Paris
BRAIN	Etienne	St-Cloud
BRUNET	Maxime	Bordeaux
BON	Doris	Lyon
CABEL	Luc	Paris
CAMPONE	Mario	Nantes
CAO	Kim	Paris
CARDOSO	Fatima	Lisbonne
CAVAILLON	Sarah	Montpellier
CHAUVET	Marie-Pierre	Lille
CHERIFI	François	Caen
CHEVALIER	Louise-Marie	Angers
CLATOT	Florian	Rouen
COLOMBO	Pierre-Emmanuel	Montpellier
COTTU	Paul	Paris
COUSSY	Florence	Paris
COUTANT	Charles	Dijon
COUTIER	Claude	Paris
CURTIT	Elsa	Besançon
DALENC	Florence	Toulouse
DE LA MOTTE ROUGE	Thibault	Rennes
DELALOGÉ	Suzette	Villejuif
DELUCHE	Elise	Limoges
DEVOUASSOUX-SHISHEBORAN	Mojgan	Lyon
DIERAS	Véronique	Rennes
DOHOLLOU	Nadine	Bordeaux
EL RASSY	Elie	Villejuif
EBERST	Lauriane	Strasbourg
FERRON	Gwenaël	Toulouse
FOLLANA	Philippe	Nice
FRANCHET	Camille	Toulouse
FRENEL	Jean-Sébastien	Nantes
FREYER	Gilles	Lyon
FROMANTIN	Isabelle	Paris
GAUROY	Elodie	Toulouse
GEISS	Romain	Saint-Cloud
GENESTIE	Catherine	Villejuif
GIACCHETTI	Sylvie	Paris
GLADIEFF	Laurence	Toulouse
GLIGOROV	Joseph	Paris
GONCALVES	Anthony	Marseille
GRELLETY	Thomas	Bayonne
GRINDA	Thomas	Villejuif
GUEROULT-ACCOLAS	Laure	Paris
HARLE	Alexandre	Nancy
HARDY-BESSARD	Anne-Claire	Plérin

Liste des Intervenants

HENNEQUIN	Christophe	Paris
HOUVENAEGHEL	Gilles	Marseille
JACOT	William	Montpellier
JOLY	Florence	Caen
KURTZ	Jean-Emmanuel	Strasbourg
LAAS	Enora	Paris
LADOIRE	Sylvain	Dijon
LAMBAUDIE	Eric	Marseille
LARROUQUERE	Louis	Lyon
LECURU	Fabrice	Paris
LE DU	Fanny	Rennes
LE SAUX	Olivia	Lyon
LEARY	Alexandra	Villejuif
LEREBOURS	Florence	St Cloud
LLOMBART-CUSSAC	Antonio	Valencia Espagne
LOIRAT	Delphine	Paris
MAILLIEZ	Audrey	Lille
MARTIN BABAU	Jérôme	Plérin
MATHIOT	Laurent	Nantes
MORAN	Meena	USA
MOURET REYNIER	Marie-Ange	Clermont-Ferrand
PAUTIER	Patricia	Villejuif
PENAUULT-LLOORCA	Frédérique	Clermont-Ferrand
PERON	Julien	Lyon
PEROL	David	Lyon
PETIT	Thierry	Strasbourg
PIERGA	Jean-Yves	Paris
PHILIPPIIN-LAURIDANT	Géraldine	Lille
POUMEAUD	François	Toulouse
PUJOL	Pascal	Montpellier
QUESADA	Stanislas	Montpellier
RAY COQUARD	Isabelle	Lyon
RENARD	Olivier	Lyon
RIBEIRO-MOURATO	Joana	Villejuif
RIVERA	Sofia	Villejuif
RODRIGUES	Manuel	Paris
ROUSSET-JABLONSKI	Christine	Lyon
ROUZIER	Roman	Caen
ROTENBERG	Luc	Neuilly-sur-Seine
SAGHATCHIAN	Mahasti	Neuilly-sur-Seine
SAINT GHISLAIN	Mathilde	Lille
SALMON	Rémy	Paris
SEGUIN	Lorène	Marseille
SELLE	Frédéric	Paris
SPANO	Jean-Philippe	Paris
SPIELMANN	Marc	Paris
TALLET	Agnès	Marseille
TREDAN	Olivier	Lyon
TASSIN DE NONNEVILLE	Alexandre	Marseille
TREILLEUX	Isabelle	Lyon
UZAN	Catherine	Paris
VAFLARD	Pauline	Paris
VANLEMMENS	Laurence	Lille
VERRET	Benjamin	Villejuif
VINCENT-SALOMON	Anne	Paris
VILLANUEVA	Cristian	Montpellier
YOU	Benoît	Pierre Bénite
ZELEK	Laurent	Paris



LES COURS ST-PAUL



**COURS
ST-PAUL**



**COURS
ST-PAUL**

**24^{ème} Cours St-Paul
Cancers du Sein et
Gynécologiques**

Du mercredi 14 au samedi 17 janvier 2026

Palais des Festivals et des congrès
Cannes



**COURS
ST-PAUL**

**5^{ème} Cours St-Paul
Cancers de l'Appareil
Digestif**

Du mercredi 25 au samedi 28 novembre 2026

Nice



**COURS
ST-PAUL**



**COURS
ST-PAUL**

**2^{ème} Cours St-Paul
Hématologie**

Du jeudi 22 au samedi 24 janvier 2026

Hôtel Radisson
Nice



**RENCONTRES ST-PAUL
ONCO-THORACIQUES**

**3^{ème} Cours St-Paul
Cancers de la Peau**

Du jeudi 08 au samedi 10 octobre 2026

Nice



**COURS
ST-PAUL**

**15^{ème} Cours St-Paul
Cancers de la Prostate
et de la Vessie**

Du mercredi 02 au samedi 05 septembre 2026

Nice

**3^{èmes} Rencontres St-Paul
Onco-Thoraciques**

Du jeudi 19 au samedi 21 mars 2026

Hôtel Radisson
Nice

Mercredi 14 janvier 2026

10h00 : Accueil et café de bienvenue

Salle Dr Jekyll



10h00-12h00

SESSION 1

EN PARTENARIAT AVEC LA SFMPP

**Cancers du sein et cancers gynécologiques :
mêmes cibles, mêmes traitements,
mêmes stratégies ?**

Modérateurs : Isabelle Ray-Coquard (Lyon),
Pascal Pujol (Montpellier),
Frédérique Penault-Llorca (Clermont-Ferrand)

10h00-10h30

Recombinaison homologue et mutations BRCA

- Biologie comparée sein/ovaire.
Florence Dalenc (Toulouse)
- Médicaments ciblant la réparation de l'ADN.
Jean-Sébastien Frenel (Nantes)
- Questions/discussion

10h30-11h00

Altération de HER2

- Profil d'expressions et mutations.
Anne Vincent-Salomon (Paris)
- Stratégies thérapeutiques spécifiques.
William Jacot (Montpellier)
- Questions/discussion

11h00-11h30

Voies œstrogène-dépendantes

- Profil d'expression des RH et mutations, biomarqueurs d'intérêt. Isabelle Treilleux (Lyon)
- Stratégies thérapeutiques spécifiques.
Sylvain Ladoire (Dijon)
- Questions/discussion

11h30-12h00

Immunothérapie

- Les biomarqueurs d'intérêt. Catherine Genestie (Villejuif)
- Stratégies thérapeutiques spécifiques.
Jérôme Martin Babau (Plérin)
- Questions/discussion

Mercredi 14 janvier 2026

Salle Dr Shepherd

12h15-13h45 Déjeuner-débats

Avec le soutien institutionnel de



MSD

AstraZeneca



Prise en charge du cancer de l'ovaire avancé : où en sommes-nous ?

Modératrice : Isabelle Ray-Coquard (Lyon)

- Regards croisés entre le chirurgien et l'oncologue médical.
Gwenaël Ferron (Toulouse) et Frédéric Selle (Paris)
- Tests moléculaires dans le cancer de l'ovaire : garantir la qualité pour mieux traiter. Alexandre Harlé (Nancy)
- Questions/Réponses et conclusion par Isabelle Ray-Coquard (Lyon)

Salle Dr Quinn

12h15-13h45 Déjeuner-débats

Avec le soutien institutionnel de



Entre avancées et réalités cliniques, quelle séquence thérapeutique dans le cancer du sein métastatique HER2+ ?

Introduction. Eric-Charles Antoine (Neuilly-sur-Seine)

- Les avancées cliniques dans le cancer du sein métastatique HER2 positif.
Florence Lerebours (Saint-Cloud)
- Les atteintes cérébrales vers une stratégie de prévention.
Thomas Bachelot (Lyon)
- Entre promesse et réalité clinique, les défis de prise en charge.
Joseph Gligorov (Paris)

Échange et points de vue des experts.

Messages clés pour demain.

Eric-Charles Antoine (Neuilly-sur-Seine)

Mercredi 14 janvier 2026

Salle Dr Watson

12h15-13h45 Déjeuner-débats

Avec le soutien institutionnel de



Faire progresser la prise en charge du cancer du col de l'utérus : l'ère des ADC

- Introduction et objectifs. Patricia Pautier (Villejuif)
- De la chimiothérapie aux ADC : une décennie de progrès dans le traitement du cancer du col de l'utérus. Philippe Follana (Nice)
- Gestion des nouveaux effets indésirables à l'ère des ADC. Olivia Le Saux (Lyon)
- Questions/Réponses. Patricia Pautier (Villejuif)

Salle Dr House

12h15-13h45 Déjeuner-débats

Avec le soutien institutionnel de

**EXACT
SCIENCES**

Prendre la bonne décision adjuvante : FREDO-ODX, ADAPT et l'évolution des pratiques en France

Modérateurs : Jean-Philippe Spano (Paris) et Marc Spielmann (Paris)

- Les premières données de survie en vie réelle de l'étude française FREDO-ODX. Marc-Antoine Bendersa (Paris)
- ADAPT : un outil pour guider la décision. Sylvain Ladoire (Dijon)
- Cas patients : parcours personnalisés et décisions. Elise Deluche (Limoges)
- Certification périodique et mise à jour des connaissances. Nadine Dohollou (Bordeaux)

Salle Dr Jekyll

14h00-14h15 Session inaugurale

Comité Scientifique & Emmanuel Barranger (Nice)

Mercredi 14 janvier 2026

14h15-16h15

SESSION 2

Le Palmarès 2025

Modérateurs : Suzette Delaloge (Villejuif),
Laurent Zelek (Bobigny), Marc Spielmann (Paris),
Rémy Salmon (Paris)

- **Chirurgie.** Roman Rouzier (Caen)
- **Radiothérapie.** Sofia Rivera (Villejuif)
- **Biologie, anatomopathologie.** Frédérique Penault-Llorca (Clermont-Ferrand)
- **RH+ précoce.** Paul Cottu (Paris)
- **RH + métastatique.** Joseph Gligorov (Paris)
- **HER2.** Jean-Yves Pierga (Paris)
- **Triple négatifs.** Eric-Charles Antoine (Neuilly-sur-Seine)
- **Imagerie.** Luc Rotenberg (Neuilly-sur-Seine)

Salle Dr Ross

14h15-16h15

ANATOMO-CLINIQUE TRANSVERSALE SEIN | GYNECO

Gynécologie/Sénologie 2.0 : de la lame histologique au traitement à l'aire des biomarqueurs théranostiques et pronostiques

14h15	Introduction : Mojgan Devouassoux-Shisheboran (Lyon)
14h15-14h45	Les TILs quand, comment et pour qui tester ? Camille Franchet (Toulouse)
14h45-15h15	FOLR1 quand, comment et pour qui tester ? Catherine Genestie (Villejuif)
15h15-15h45	CCNE1 quand, comment et pour qui tester ? Alexandra Leary (Villejuif)
15h45-16h15	HER2 quand, comment et pour qui tester ? Frédérique Penault-Llorca (Clermont-Ferrand)
16h15	Conclusions. Camille Franchet (Toulouse)

16h15-16h45 : Pause café

Mercredi 14 janvier 2026

Salle Dr Jekyll

16h45-18h15

SESSION 3

Cancers du sein triple négatifs métastatiques

Modérateurs : Anthony Goncalves (Marseille)
et Sylvie Giacchetti (Paris)

16h45-17h05

Rechutes précoces après immunothérapie.
Thomas Grinda (Villejuif)

17h05-17h25

Première ligne éligible à une immunothérapie.
Delphine Loirat (Paris)

17h25-17h45

Première ligne non éligible à une immunothérapie.
Alexandre Tassin de Nonneville (Marseille)

17h45-18h05

Évolutions loco-régionales inopérables exclusives.
Isabelle Fromantin (Paris)

18h05-18h15

Discussion

Salle Dr Jekyll

18h15-19h45

Meet the Experts

Avec le soutien institutionnel de



Daiichi-Sankyo

AstraZeneca 

Modérateur : Paul Cottu (Paris)

Longs répondeurs HER2+/métastases cérébrales.
Laurent Mathiot (Nantes)

Terrain pulmonaire/rechallenge. Pauline Vaflard (Paris)

RH+ : quid du positionnement 2^{ème} ligne.
Stéphanie Bécourt (Lille)

Jeudi 15 janvier 2026

Salle Dr Jekyll

08h00-09h00

SYMPOSIUM

Avec le soutien institutionnel de



MENARINI
group

Stemline

A Menarini Group Company

Cancer du sein métastatique RH+/HER2- : enjeux d'accès et perspectives à l'ère des thérapies personnalisées

Modérateurs : Eric-Charles Antoine (Neuilly-sur-Seine) et Gilles Freyer (Lyon)

- Introduction
- Les nouvelles hormonothérapies, focus sur les SERD oraux.
Alexandre Tassin de Nonneville (Marseille)
- Les challenges de l'accès aux innovations : point de vue du clinicien et de l'association Patients en Réseau. Eric-Charles Antoine (Neuilly-sur-Seine) et Laure Guérout-Accolas (Paris)
- Conclusion

Salle Dr Jekyll

09h00-10h30

SESSION 4

L'après-cancer : ménopause induite par les traitements des cancers du sein et gynécologiques

Modérateurs : Laurence Vanlemmens (Lille), Florence Coussy (Paris) et Laure Guérout-Accolas (Paris)

09h00-09h20

Mécanisme et gestion des bouffées de chaleur.
Fatima Cardoso (Lisbonne)

09h20-09h40

Gestion de la ménopause induite par les traitements.
Christine Rousset-Jablonski (Lyon)

09h40-10h00

Troubles cognitifs. Florence Joly (Caen)

10h00-10h20

Troubles de la sexualité. Marion Aupomerol (Villejuif)

10h20-10h30

Discussion

10h30-10h50

Pause café

Jeudi 15 janvier 2026

Salle Dr Jekyll

10h50-12h00

SESSION 5

Cancers du sein HER2+ au stade précoce

Modérateur : Marc Spielmann (Paris)

10h50-11h10

Quel schéma néo-adjuvant optimal ?

François Poumeaud (Toulouse)

11h10-11h30

Quel schéma adjuvant selon le stade initial, la réponse histologique et le RH ? Sarah Cavaillon (Montpellier)

11h30-11h50

Quelles désescalades ? Outils et modalités.

Romain Geiss (Saint-Cloud)

11h50-12h00

Discussion

Salle Dr Ross

10h50-12h15

SESSION FEM NET



10h50-10h55

Introduction. Isabelle Ray-Coquard (Lyon)

10h55-11h10

Accès à la reconstruction pelvienne après exentération pelvienne, en France : état des lieux et perspectives. Gwenaél Ferron (Toulouse)

11h10-11h25

Mise en place d'une RCP de recours régionale. Eric Lambaudie (Marseille)

11h25-11h40

S'écarter de l'impasse thérapeutique (séquençage et 2^{ème} avis). Claude Coutier (Collectif Triplettes Roses)

11h40-11h55

Améliorer l'accès à la recherche clinique : Synergie CLIP2 Lille - StARCC. Mathilde Saint-Ghislain (Lille) et Géraldine Philippin-Lauridant (Lille)

11h55-12h10

Programme ITARA en Auvergne Rhône-Alpes : favoriser l'accès à l'analgésie intrathécale pour les douleurs rebelles du cancer. Olivier Renard (Lyon)

12h10-12h15

Conclusion et prochains événements. Thomas Bachelot (Lyon)

Jeudi 15 janvier 2026

Salle Dr Shepherd

12h15-13h45

Déjeuner-débats

Avec le soutien institutionnel de



Débats de RCP pour les cancers du sein triple négatifs au stade précoce

Modératrice : Delphine Loirat (Paris)

Intervenants : Alexandre Tassin de Nonneville (Marseille), Roman Rouzier (Créteil) et Sofia Rivera (Villejuif).

Salle Dr Quinn

12h15-13h45

Déjeuner-débats

Avec le soutien institutionnel de



Enjeux de personnalisation du traitement du cancer du sein RH+ HER2-métastatique

Modérateur : Jean-Yves Pierga (Paris)

- Besoin médical dans le contexte clinique du cancer du sein RH+ HER2-métastatique. Jean-Yves Pierga (Paris)
- Place des SERDs dans la stratégie thérapeutique : quels choix parmi toutes les nouvelles options ? Sylvain Ladoire (Dijon)
- Intégrer la biopsie liquide pour le dépistage d'ESR1 : comment faire en pratique ? Louise-Marie Chevalier (Angers)
- Stratégies et critères de prise en charge en pratique : cas cliniques/discussion. Stéphanie Becourt (Lille)
- Questions/Réponses, conclusion. Tous

Jeudi 15 janvier 2026

Salle Dr Watson

12h15-13h45

Déjeuner-débats

Avec le soutien institutionnel de



Modérateur : Paul Cottu (Paris)

Stratégies thérapeutiques des cancers du sein métastatiques

- Introduction. Paul Cottu (Paris)
- Quelle est la place des SERD dans le traitement des cancers du sein RH+/HER2- ? Véronique Diéras (Rennes)
- Ciblage de la voie PI3K/AKT/mTOR : quelles implications pour la pratique clinique ? Paul Cottu (Paris)
- Comment les actualités cliniques vont influencer la prise en charge du cancer du sein HER2+ ? Elise Deluche (Limoges)
- Perspectives et conclusion. Paul Cottu (Paris)
- Questions/Réponses. Tous

Salle Dr House

12h15-13h45

Déjeuner-débats

Avec le soutien institutionnel de



Modérateurs : Monica Arnedos (Barcelone), Eric-Charles Antoine (Neuilly-sur-Seine)

- Cancer du sein RH+ HER2- : actualisation des données au stade précoce. Eric-Charles Antoine (Neuilly-sur-Seine)
- Rétrospective métastatique : les différentes options en 1^{ère} ligne métastatique. Thomas Grellety (Bayonne)
- Débat d'experts

Jeudi 15 janvier 2026

Salle Dr No

12h15-13h45

Déjeuner-débats

Avec le soutien institutionnel de



Les inhibiteurs de CDK4/6 dans le cancer du sein RH+/HER2-, une succession de nouveaux paradigmes depuis 10 ans

Mise au point et regard vers l'avenir

12h15-12h20

Introduction. Joseph Gligorov (Paris)

12h20-12h45

Les inhibiteurs de CDK4/6 en 1^{ère} ligne métastatique, y a-t-il un intérêt dans toutes les situations ?
Caroline Bailleux (Nice)

12h45-13h10

Les inhibiteurs de CDK4/6 en adjuvant aujourd'hui : pour quelles patientes ? Gilles Freyer (Lyon)

13h10-13h35

Aller plus loin pour personnaliser la prise en charge du cancer du sein localisé. Thomas Bachelot (Lyon)

13h35-13h45

Conclusion. Joseph Gligorov (Paris)

Salle Dr Jekyll

14h00-15h15

SESSION 6

Le Palmarès francophone des publications de l'année

Modérateurs : Joana Ribeiro (Villejuif),
Gilles Freyer (Lyon), Olivier Trédan (Lyon),
Etienne Brain (Saint-Cloud),
François-Clément Bidard (Paris),
Mario Campone (Nantes), Patricia Pautier (Villejuif)

Jeudi 15 janvier 2026

Salle Dr Jekyll

15h15-16h30

SESSION 7

Traitement loco-régional du cancer du sein au stade précoce

Modérateurs : Marie-Pierre Chauvet (Lille),
Christophe Hennequin (Paris)

15h15-15h30

Abstention du geste axillaire : pour qui ?
Marie Bannier (Marseille)

15h30-15h45

Radiothérapie de paroi après mastectomie totale :
quelles indications et modalités consensuelles ?
Kim Cao (Paris)

15h45-16h00

Indications de radiothérapie des aires ganglionnaires.
Yazid Belkacémi (Créteil)

16h00-16h15

Évolution de la chirurgie axillaire post néo-adjuvant.
Catherine Uzan (Paris)

16h15-16h30

Discussion

16h30-17h00

Pause café

Salle Dr Jekyll

17h00-18h30

SESSION 8

Cancers du sein RH+ métastatiques

Modérateurs : Jean-Philippe Spano (Paris)
et Nadine Dohollou (Bordeaux)

17h00-17h15

Traitement en cas d'altération de la voie PIK3CA/AKT.
Fanny Le Du (Rennes)

17h15-17h30

Place des nouveaux anti-oestrogènes dans la stratégie
thérapeutique. Florian Clatot (Rouen)

17h30-17h45

Rechute moléculaire versus rechute clinique.
François-Clément Bidard (Saint-Cloud)

17h45-18h00

Qu'avons-nous appris de la base ESME ?
Paul Cottu (Paris)

18h00-18h15

Quel ADC et quand ? Thibault de la Motte Rouge (Rennes)

18h15-18h30

Discussion

Jeudi 15 janvier 2026

Salle Dr Ross

UCBG

16h30-18h30

Session UCBG



1^{ère} partie - Modérateurs : François-Clément Bidard (Paris), Anne-Claire Hardy-Bessard (Plérin) et Doris Bon (Lyon)

16h30-16h35

Introduction, actualités du groupe.
François-Clément Bidard (Paris)

16h35-17h00

Base méthodologique de « l'évaluation quantitative du processus de décision partagée ».
Julien Péron (Lyon)

17h00-17h20

« Target trial emulation » : base méthodologique et application sur la base ESME. David Pérol (Lyon)

17h20-17h40

Traitements adjuvants chez les patientes âgées : apport de l'étude ASTER70. Etienne Brain (Paris)

2^{ème} partie - Modérateurs : Thomas Bachelot (Lyon), Anne-Claire Hardy-Bessard (Plérin) et Véronique Bernad (Paris)

17h40-17h50

Nouvelles stratégies thérapeutiques chez les patientes avec un cancer métastatique : résultats primaires de l'étude AMBRE.
Véronique Diéras (Rennes)

17h50-18h00

Intérêt de l'analyse dynamique du ctDNA pour prédire l'évolution des cancers du sein métastatiques : analyse des données de PADA-1, application prospective sur l'étude SAFIR-3.
Caroline Bailleux (Nice)

18h00-18h10

L'hormonothérapie à l'heure de la chronothérapie : Analyse en sous-groupes de l'étude UNIRAD.
Sylvie Giacchetti (Paris)

18h10-18h30

Les essais en cours de recrutement qui vont ouvrir en 2025. Conclusions. Thomas Bachelot (Lyon)

Jeudi 15 janvier 2026

Salle Dr Jekyll

18h30-20h00

Opinion d'Experts

Avec le soutien institutionnel de **Lilly**

1. Cas clinique métastatique 1^{ère} ligne et progression.
Maxime Brunet (Bordeaux)
2. Cas clinique adjuvant à haut risque.
Thomas Grinda (Villejuif)
3. Cas clinique adjuvant chez la femme jeune.
Lorène Seguin (Marseille)

Vendredi 16 janvier 2026

Salle Dr Jekyll

08h00-09h00

SYMPOSIUM

Avec le soutien institutionnel de **pharma** &

PARP inhibiteurs en 2026 : de la Biologie à la pratique clinique

Modératrice : Isabelle Ray-Coquard (Lyon)

- Mécanismes d'action des iPARP et différenciation moléculaire.
Jean-Sébastien Frenel (Saint-Herblain)
- ATHENA MONO : données de suivi à long terme (suivi à 5 ans).
Isabelle Ray-Coquard (Lyon)
- HRp : le vrai besoin non couvert : Focus HRp. Benoît You (Lyon)
- Cas clinique : tolérance, dose intensité et interactions. Frédéric Selle (Paris)
- Conclusion

Salle Dr Jekyll

09h00-10h00

SESSION 9

Nouvelles classes thérapeutiques : peut-on envisager le rechallenge ?

Modérateurs : Cristian Villanueva (Montpellier)
et Julien Péron (Lyon)

09h00-09h20

Inhibiteurs de CDK4/6. Audrey Mailliez (Lille)

09h20-09h40

Immunothérapie. François Cherifi (Caen)

09h40-10h00

ADC. Diana Bello-Roufai (Saint Cloud)

10h00-10h30

Pause café

Vendredi 16 janvier 2026

Salle Dr Ross

08h00-10h00

Session SFCO



Désescalade chirurgicale et nouvelles stratégies néo-adjuvantes

Modérateurs : Patricia Pautier (Villejuif), Gwenaël Ferron (Toulouse)

- Reste-t-il encore des indications de mastectomie ? Elodie Gauroy (Toulouse)
- Que reste-t-il de l'exploration ganglionnaire axillaire ? Gilles Houvenaeghel (Marseille)
- Cancer de l'endomètre avancé : y a-t-il encore une place pour la chirurgie après la chimio-immunothérapie ? Enora Laas (Paris)
- Doit-on continuer à opérer les cancers du col ? Fabrice Lecuru (Paris)
- Cancer de l'ovaire et chimiothérapie néo-adjuvante : vers un changement de pratique ? Pierre-Emmanuel Colombo (Montpellier)

Salle Dr Ross

10h30-11h45

SYMPOSIUM

Avec le soutien institutionnel de **abbvie**

Cancer de l'ovaire : évolution des standards et perspectives thérapeutiques de demain

Modératrice : Isabelle Ray-Coquard (Lyon)

- Résistance aux sels de platine : avancées thérapeutiques récentes et nouvelles stratégies à venir. Frédéric Selle (Paris)
- Approches futures et positionnement des ADC chez les patientes en rechute sensible. Isabelle Ray-Coquard (Lyon)
- Biomarqueurs dans le cancer de l'ovaire : le retour de l'IHC. Frédérique Penault-Llorca (Clermont-Ferrand)
- Table ronde et échanges : de la donnée à la pratique clinique. Isabelle Ray-Coquard (Lyon)

Vendredi 16 janvier 2026

Salle Dr Jekyll

10h30-12h00

SESSION 10

Traitements médicaux des cancers localisés : RH+/HER2- et triple négatifs

Modérateurs : Eric-Charles Antoine (Neuilly-sur-Seine), Elsa Curtit (Besançon), Thomas Bachelot (Lyon)

10h30-10h45

Y a-t-il un intérêt à l'évaluation de l'hormonosensibilité péri-opératoire ? Monica Arnedos (Bordeaux)

10h45-11h00

Inhibiteurs de CDK4/6 en phase précoce : quoi de neuf ? Marie-Ange Mouret-Reynier (Clermont-Ferrand)

11h00-11h15

Suppression ovarienne en 2026.
Thierry Petit (Strasbourg)

11h15-11h30

Triple négatifs : pour quelles patientes peut-on s'abstenir d'un traitement systémique ?
Elie El Rassy (Villejuif)

11h30-11h45

Triple négatifs : Quel schéma adjuvant selon le stade initial, la réponse histologique et le statut BRCA ?
Elise Deluche (Limoges)

11h45-12h00

Discussion

Vendredi 16 janvier 2026

Salle Dr Shepherd

12h15-13h45

Déjeuner-débats

Avec le soutien institutionnel de



De l'évidence aux décisions thérapeutiques : évolution dans la prise en charge du cancer de l'endomètre métastatique en 1^{ère} ligne

- Comment intégrer l'immunothérapie dans la prise en charge ?
Alexandra Leary (Villejuif)
- Quelles questions en pratique ? Florence Joly (Caen)
- Et après l'immunothérapie, quelles perspectives ?
Lauriane Eberst (Strasbourg)
- Questions/Réponses

Salle Dr Quinn

12h15-13h45

Déjeuner-débats

Avec le soutien institutionnel de



GILEAD

| Oncology

Les ADCs dans les cancers du sein mRH+ et mTNBC : les questions en suspens en 2026

Modérateur : Eric-Charles Antoine (Neuilly-sur-Seine)

- | | |
|-------------|--|
| 12h15-12h45 | Quelle place dans la prise en charge des cancers du sein métastatiques ? Elise Deluche (Limoges) |
| 12h45-13h15 | Séquences et mécanismes de résistance ? Alexandre Tassin De Nonneville (Marseille) |
| 13h15-13h45 | Comment gérer la tolérance en pratique ? Mahasti Saghatchian (Neuilly-sur-Seine) |

Vendredi 16 janvier 2026

Salle Dr Watson

12h15-13h45

Déjeuner-débats

Avec le soutien institutionnel de



Daiichi-Sankyo

AstraZeneca



Optimiser les soins par ADC dans les cancers du sein HER2+ et triples négatifs inéligibles à l'immunothérapie : vers une (R)évolution?

Modératrice : Véronique Diéras (Rennes)

12h15-13h10

Partie 1 : cancer du sein HER2+.

12h15-12h30 : vers une nouvelle ère de traitement en 1^{ère} ligne métastatique. Véronique Dieras (Rennes)

12h30-12h45 : Impact des Traitements Précoces par ADC. Sylvain Ladoire (Dijon)

12h45-13h10 : Table ronde

- Patientes longues répondeuses sous ADC & Gestion des toxicités en vraie vie, animée par Jean-Yves Pierga (Paris)
- Association entre la radiothérapie et les ADC & parcours de soins des traitements précoces, animée par Sofia Rivera (Villejuif)

13h10-13h40

Partie 2 : cancer du sein triple négatif inéligible à l'immunothérapie.

Vers une nouvelle ère de traitement en 1^{ère} ligne métastatique. Jean-Yves Pierga (Paris)

Table ronde : discussion (tous)

13h40-13h45

Conclusion : « Les enjeux communs ».

Véronique Diéras (Rennes)

Vendredi 16 janvier 2026

Salle Dr House

12h15-13h45

Déjeuner-débats

Avec le soutien institutionnel de



Perspectives croisées sur les enjeux actuels dans le cancer de l'ovaire et de l'endomètre

Modératrice : Isabelle Ray-Coquard (Lyon)

I- Cancer de l'ovaire en 1^{ère} ligne : affiner la stratégie selon le profil de la patiente.

- Quelles évolutions récentes concernant la place de la chirurgie ?
Gwenaël Ferron (Toulouse)
- Quels marqueurs pour prédire la chimio-sensibilité ? Benoît You (Lyon)

II- Cancer de l'endomètre en 1^{ère} ligne : des essais aux recommandations, ce qu'il faut savoir pour 2026.

- Quels enseignements tirer des études en phase III ?
Jean-Emmanuel Kurtz (Strasbourg)
- Que nous disent les dernières recommandations de SPdV ?
Jean-Sébastien Frenel (Saint-Herblain)

III- Cancer de l'ovaire et de l'endomètre : quels horizons thérapeutiques ?

Alexandra Leary (Villejuif)

Vendredi 16 janvier 2026

Salle Dr No

12h15-13h45

Déjeuner-débats

Avec le soutien institutionnel de



MSD

Prise en charge des cancers de l'endomètre avancés, une question de stratégie en 2026 : des acquis et des incertitudes

Modérateur : Frédéric Selle (Paris)

Experts orateurs : Diana Bello Roufai (St-Cloud), Olivia Le Saux (Lyon),
Stanislas Quesada (Montpellier)

- | | |
|-------------|--|
| 12h15 | Introduction : Frédéric Selle (Paris) |
| 12h20-12h40 | État des lieux de la prise en charge des cancers
de l'endomètre avancés. Diana Bello Roufai (St-Cloud) |
| 12h40-13h30 | Discussion autour de situations cliniques en pratique :
éléments de décision thérapeutique.
Olivia Le Saux (Lyon), Stanislas Quesada (Montpellier) |
| 13h30-13h45 | Conclusion. Frédéric Selle (Paris) |

Vendredi 16 janvier 2026

Salle Dr Jekyll

14h00-14h30

Prix St-Paul 2026 | Moïse Namer

Modérateurs : Comité Scientifique

Lecture métastases cérébrales. Thomas Bachelot (Lyon)

Salle Dr Jekyll

14h30-17h30

SESSION 11 **Groupe GINECO**



Modératrices : Alexandra Leary (Villejuif),
Laurence Gladieff (Toulouse),
Isabelle Ray-Coquard (Lyon)

14h30-15h00

TRUST. Interprétation des résultats :

- Le point de vue du chirurgien.
Gwenaël Ferron (Toulouse)
- Le point de vue de l'oncologue. Thibault de la Motte
Rouge (Rennes)

15h00-15h20

Chirurgie de la rechute : quels éléments de choix
entre DESKTOP et CHIPOR ?
Pierre-Emmanuel Colombo (Montpellier)

15h20-15h40

FIRST : un essai positif qui écarte définitivement
l'IO en maintenance de première ligne ?
Anne-Claire Hardy-Bessard (Plerin)

15h40-16h00

Rechute platine-résistante du cancer de l'ovaire :
que d'options ! Diana Bello Roufai (Paris)

16h00-16h30

Pause café

16h30-16h50

ADNtc et cancers gynécologiques.
Manuel Rodrigues (Paris)

16h50-17h30

Les essais du GINECO. Jérôme Alexandre (Paris)

Vendredi 16 janvier 2026

Salle Dr Ross

14h30-17h30

Session SOINS DE SUPPORT

Modérateur : Matti Apro (Genève)

14h30-15h15 Parcours.

- Radiothérapie et soins de support, quel intérêt ? Yazid Belkacémi (Créteil)
- APA et cancer du sein, où en est-on ? Laurent Zelek (Bobigny)
- Du haut risque tumoral au risque de toxicité des traitements.
Thomas Grinda (Villejuif)

15h15-16h00 Symptômes.

- Sexualité : avant pendant après ; quel est le bon moment pour en parler ?
Marion Aupomerol (Villejuif)
- Nausées et vomissements et risque individuel, du neuf ? Matti Apro (Genève)
- Burn-out, une solution par le training. TBC

16h00-16h30 : Pause café

16h30-17h15 Tolérance des anti-cancéreux.

- ADC et early breast :
 - Y a-t-il des spécificités dans les profils de tolérance ?
Véronique Diéras (Rennes)
 - Quels seront les impacts de la safety sur le long terme ?
Antoine Vasseur (Saint-Cloud)
- CDK 4/6 ; pour en finir avec la neutropénie. Gilles Freyer (Lyon)

17h15-17h30 Discussion

Vendredi 16 janvier 2026

Salle Dr Jekyll

17h30-18h30

SESSION 12

Cancers du sein HER2+ avancés

Modératrices : Véronique Diéras (Rennes),
Florence Lerebours (Paris)
et Agnès Tallet (Marseille)

17h30-17h45

Place des ADC anti-HER2 en 2026.
Luc Cabel (Paris)

17h45-18h00

Cancers HER2+ / RH+ : place des inhibiteurs de
CDK4/6. Benjamin Verret (Villejuif)

18h00-18h15

Métastases cérébrales et lepto-méningées.
Louis Larrouquère (Lyon)

18h15-18h30

Discussion

Vendredi 16 janvier 2026

Salle Dr Jekyll

18h30-20h00

L'Année sénologique

Avec le soutien institutionnel de

 **NOVARTIS** | Reimagining Medicine

Cancer du sein RH+/HER2-.

La décision partagée au centre de la prise en charge

Membres de la RCP :

Joseph Gligorov (Paris), Eric-Charles Antoine (Neuilly-sur-Seine),
Roman Rouzier (Caen), Antoine Arnaud (Avignon),
Frédérique Penault-Llorca (Clermont-Ferrand), Marc Spielmann (Paris).

Présentation des cas cliniques :

Alexandre Tassin de Nonneville (Marseille), Fanny Le Du (Rennes)

18h30-18h40

Introduction. Joseph Gligorov (Paris),
Eric-Charles Antoine (Neuilly-sur-Seine)

18h40-19h00

**Cas clinique 1 : cancer du sein RH+/HER2-
métastatique.** Alexandre Tassin de Nonneville (Marseille),
Fanny le Du (Rennes)

Vote de la salle et discussion.

Modération : Joseph Gligorov (Paris),
Eric-Charles Antoine (Neuilly-sur-Seine)

Décision de la RCP. Tous

19h00-19h20

Cas clinique 2 : cancer du sein localement avancé.
Alexandre Tassin de Nonneville (Marseille),
Fanny le Du (Rennes)

Vote de la salle et discussion.

Modération : Joseph Gligorov (Paris),
Eric-Charles Antoine (Neuilly-sur-Seine)

Décision de la RCP. Tous

19h20-19h50

**Cas clinique 3 : cancer du sein RH+/HER2- au stade
précoce.** Alexandre Tassin de Nonneville (Marseille),
Fanny le Du (Rennes)

Vote de la salle et discussion.

Modération : Joseph Gligorov (Paris),
Eric-Charles Antoine (Neuilly-sur-Seine)

Décision de la RCP. Tous

19h50-20h00

Questions/réponses et conclusion des modérateurs

24^{ème} Cours St-Paul

Samedi 17 janvier 2026

Salle Dr Jekyll

08h30-10h00

SESSION 13

Recommandations internationales ESMO | ESO/ABC | NCCN

Modérateurs : Joseph Gligorov (Paris),
Antonio Llombart Cussac (Valence)

ESMO – algorithme néo-adjuvant.
Thomas Bachelot (Lyon)

ESO/ABC – stratégie métastatique RH+.
Fatima Cardoso (Lisbonne)

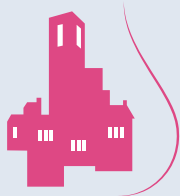
NCCN – désescalade loco-régionale : chirurgie
et radiothérapie. Meena Moran (New Haven, USA)

10h00-10h15

Pause café

10h15-12h00

**14^{èmes} Recommandations pour la Pratique
Clinique (RPC) St-Paul**



COURS
ST-PAUL



24^{ème} Cours St-Paul

Rejoignez-nous
sur les réseaux !



IME

Une marque du groupe Equatour
79 bis rue de Paris
92100 Boulogne-Billancourt
Tél. : 01 41 04 04 04

www.cours-rpc-saintpaul.fr

ORGANISATION LOGISTIQUE

Adrienne Slama
adrienne.slama@im-events.com

COORDINATION SCIENTIFIQUE

Laurie Salord
ls@cours-st-paul.fr