

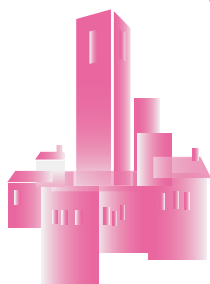
10, 11 & 12 JANVIER

2018

16^{ÈME}

COURS FRANCOPHONE SUPÉRIEUR SUR

LES CANCERS DU SEIN & LES CANCERS GYNÉCOLOGIQUES



Nice  St Paul de Vence
2018

Centre de Congrès ACROPOLIS
Les Muses - Nice

ORGANISÉ PAR :

Moïse NAMER (Nice) & Joseph GLIGOROV (Paris)
Marc SPIELMANN (Paris),
Frédérique PENAULT-LLORCA (Clermont-Ferrand)

COMITÉ SCIENTIFIQUE :

Matti AAPRO (Genève), Fabrice ANDRÉ (Villejuif),
Charles COUTANT (Dijon), Joseph GLIGOROV (Paris),
Christophe HENNEQUIN (Paris), Moïse NAMER (Nice)
Frédérique PENAULT-LLORCA (Clermont-Ferrand),
Martine PICCART (Bruxelles), Henri ROCHÉ (Toulouse), Daniel SERIN (Avignon),
Jean Philippe SPANO (Paris), Marc SPIELMANN (Paris)

WWW.COURS-RPC-NICE-SAINTPAUL.FR

AVEC LE SOUTIEN INSTITUTIONNEL DE :



PARRAINÉ PAR :



www.cours-rpc-nice-saintpaul.fr

ÉDITORIAL

Le **16ème Cours de Nice St Paul** est consacré aux cancers du sein métastatiques et localement avancés. **Ce cours se tiendra du 10 au 12 Janvier 2018**, à Nice, au Centre des Congrès ACROPOLIS.

Nous avons sélectionné les meilleurs conférenciers afin de traiter les points importants et actuels de l'état métastatique ou localement avancé.

Des étapes sont importantes et essentielles dans l'histoire d'un cancer du sein. Ainsi des nouvelles thérapeutiques ont vu le jour et apportent de nouveaux espoirs dans cette situation.

Nous avons, dans un premier temps, analysé la **variabilité** de la situation métastatique du cancer du sein. Variabilité liée aux organes atteints, à l'importance de l'atteinte métastatique, à l'âge de la patiente, et à l'état de sa biologie.

Nous avons considéré **la prise en charge locorégionale** de certaines métastases.

Ces métastases ont été sélectionnées parce qu'elles sont fréquentes et/ou parce qu'elles ont connu des changements importants et récents dans leur préhension (métastases cérébrales, hépatiques et osseuses).

Nous avons ensuite adapté leur prise en charge thérapeutique systémique, suivant leur classification moléculaire, distinguant les tumeurs lumineales A et B, les tumeurs HER2 surexprimées et les tumeurs triples négatives et d'où l'importance de l'immunothérapie

Pour chacune de ces classes moléculaires, nous avons exploré les nouveaux traitements et avons examiné les situations de sensibilité et de résistance.

Enfin, comme pour chaque cours que nous réalisons, nous rapportons **les derniers « référentiels »** et les **« recommandations »** officiels nationaux et internationaux, publiés dans ce domaine.

Egalement, nous profiterons de la proximité du **Congrès de San Antonio** pour rapporter les meilleures communications qui y ont été présentées.

Par ailleurs, nous consacrerons un après-midi à aborder **les soins de support spécifiques** à cette situation et une autre demi-journée à présenter les recommandations de prise en charge des personnes âgées : comme par exemple, quand doit-on faire, et qui doit faire les bilans oncogériatriques ?

Nous espérons que ce cours convivial vous satisfera par son éclectisme et par son niveau scientifique.

Nous sommes heureux de vous accueillir dans cette belle ville de Nice et nous vous prions de croire à toute notre amitié.

Moi'se Namer et **le Comité d'Organisation**

MERCREDI 10 JANVIER 2018



SALLE PLÉNIÈRE

■ 10h00-10h20 : **Bienvenue. Ouverture et présentation du cours**
Moise NAMER (Nice), **Joseph GLIGOROV** (Paris)

■ 10h20-12h00 : **Facteurs de risque de rechute métastatique liés aux caractéristiques du patient**

Modérateurs : **Henri ROCHÉ** (Toulouse), **Charles COUTANT** (Dijon),

• 10h20-10h35 : L'âge et le sexe sont-ils des facteurs de risque de rechute ? **Olivier TREDAN** (Lyon)

• 10h35-10h50 : La grossesse et les techniques de Procréation Médicalement Assistées (PMA) après cancer sont-elles un facteur de risque de rechute ? **Michaël GRYNBERG** (Paris)

• 10h50-11h05 : Le traitement hormonal de la ménopause après cancer est-il un facteur de rechute ? **Marc ESPIÉ** (Paris)

• 11h05-11h20 : L'absence d'activité physique et le type d'alimentation après cancer sont-ils des facteurs de risque de rechute ? **Laurent ZELEK** (Bobigny)

• 11h20-11h50 : Peut-on mieux définir la progression tumorale mammaire à partir d'arbres phylogénétiques **Christos SOTIRIOU** (Bruxelles)

• 11h50-12h00 : Discussion

→ 12h00-14h00 : **Déjeuners débats**

SALLE ERATO • LABORATOIRE PIERRE FABRE

QUELLES OPTIONS DE CHIMIOTHÉRAPIES DANS LA PRISE EN CHARGE DU CANCER DU SEIN MÉTASTATIQUE ?

Modérateurs : **Jean-Philippe SPANO**, **Jean-François MORERE**

1) Highlights dans le cancer du sein en 2017 : **Jean-François MORERE**

2) Quelle place pour chimiothérapie dans le cancer du sein métastatique RH+/HER2-? **Gilles FREYER**

3) Résultats de l'étude NORBREAST : **Matti AAPRO**

■ 14h00-16h00 : **Évaluation de la situation métastatique**

Modérateurs : **Daniel SERIN** (Avignon), **Jean-Philippe SPANO** (Paris)

• 14h00-14h20 : Quelle place et quelles modalités pour la biopsie de la rechute métastatique ? Systématique ou non ? **Nina RADOSEVIC ROBIN** (Clermont Ferrand)

• 14h20-14h40 : Quelle place pour la « médecine de précision » par NGS en situation métastatique ? Systématique ou non ? **Fabrice ANDRÉ** (Villejuif)

• 14h40-15h00 : Quels tests biologiques sanguins au moment de la rechute métastatique ? Systématique ou non ? **Jean-Yves PIERGA** (Paris)

SALLE
PLÉNIÈRE

MERCREDI 10 JANVIER 2018



- 15h00-15h20 : Quelle place et quelles modalités pour l'imagerie moléculaire par TEP-TDM en situation métastatique ? **Khaldoun KERROU** (Paris)
- 15h20-15h40 : Quelle place et quelles modalités pour l'imagerie mammaire en situation métastatique ? **Luc ROTENBERG** (Paris), **Gregory LENCZNER** (Paris)
- 15h40-16h00 : Discussion

SALLE EUTERPE

■ 14h00-16h00 : Séminaire AFSOS-SOFOG (1^{ère} partie)

Modérateurs : **Etienne BRAIN** (St Cloud), **Didier KAMIONER** (Trappes)

- 14h00- 14h20 : Actualités SOS 2017 AFSOS, Actualités OG 2017 SOFOG. **Etienne BRAIN** (St Cloud), **Didier KAMIONER** (Trappes)
- 14h20-14h40 : Démographie âge et pathologie. **Etienne BRAIN** (St Cloud)
- 14h40-15h00 : Âge et toxicité des nouvelles drogues. **Matti AAPRO** (Génolier)
- 15h00-15h20 : Place des thérapies ciblées associées aux traitements anti hormonaux chez les sujets âgées. **Louis TASSY** (Lyon)
- 15h20-15h40 : Nutrition et cancer du sein chez la femme âgée. **Christophe HEBERT** (Nice)
- 15h40-16h00 : Place de l'évaluation gériatrique pour l'aide à la décision thérapeutique autour du choix des thérapies en 1^{ère} et en 2nde ligne. **Rabia BOULAHSSASS** (Nice)

→ 16h00-16h30 : Pause

■ 16h30 - 18h30 : Présentations cliniques de la maladie influençant la prise en charge systémique d'une patiente en situation métastatique (1^{ère} partie)

Modérateurs : **Matti AAPRO** (Génolier), **Marc SPIELMANN** (Paris)

- 16h30-16h50 : La « maladie Oligométastatique progressive ». Définition. **Christophe HENNEQUIN** (Paris)
- 16h50-17h10 : Comment peut-on définir une crise viscérale ? **Véronique DIÉRAS** (Rennes)
- 17h10-17h30 : Comment peut-on définir une maladie métastatique indolente ? **Marc DEBLED** (Bordeaux)

SALLE PLÉNIÈRE

MERCREDI 10 JANVIER 2018



SALLE PLÉNIÈRE

- 17h30-17h50 : Y a-t-il une spécificité de la prise en charge systémique de la maladie oligométastatique ? **Paul COTTU** (Paris)
- 17h50-18h10 : Y a-t-il une spécificité de la prise en charge systémique de la maladie métastatique avec une défaillance viscérale (pulmonaire et/ou hépatique) ? **Thomas BACHELOT** (Lyon)
- 18h10-18h30 : Discussion générale

SALLE EUTERPE

■ 16h30-18h30 : Séminaire AFSOS-SOFOG (suite)

Modérateurs : **Etienne BRAIN** (St Cloud), **Didier KAMIONER** (Trappes)

- 16h30-16h50 : Implication de l'anémie et la neutropénie chez la femme âgée. **Didier KAMIONER** (Trappes)
- 16h50-17h10 : Gestion de la patiente âgée douloureuse. **Ivan KRAKOWSKI** (Bordeaux)
- 17h10-17h30 : Présentation de l'observatoire SOFOG-Palbociclib. **Elisabeth CAROLA** (Senlis)

■ 17h30-18h30 : Séminaire de Psycho-oncologie

Modérateurs : **Natacha ESPIÉ**, (Paris), **Daniel SERIN** (Avignon)

- 17h30 – 17h45 : Sexualité et cancers du sein. **Natacha ESPIÉ** (Paris)
- 17h45 – 18h00 : Entrée en phase métastatique : quels enjeux, quels impacts psychologiques ? **Elise GALLON** (Avignon)
- 18h00-18h30 : Discussion générale

■ 18h30 – 19h30 : Les jeunes oncologues au cours de Nice St Paul de Vence 2018

SALLE PLÉNIÈRE

En partenariat avec le Collège National des Enseignants de Cancérologie

Présentations de cas cliniques interactifs pédagogiques sélectionnés.

Modérateurs : **Joseph GLIGOROV** (Paris), **Marc SPIELMANN** (Paris) et **André BONGAIN** (Nice),

JEUDI 11 JANVIER 2018



SALLE PLÉNIÈRE

■ 08h30 – 10h00 : Présentations cliniques de la maladie influençant la prise en charge systémique d'une patiente en situation métastatique (2^{ème} partie)

Modérateurs : **Yazid BELKACEMI** (Paris), **Emmanuel BARRANGER** (Nice)

- 08h30-08h50 : Y a-t-il une spécificité de la prise en charge systémique de la maladie métastatique cérébrale ? **Anthony GONCALVES** (Marseille)
- 08h50-09h10 : Y a-t-il une spécificité de la prise en charge systémique de la maladie métastatique péritonéale ?
Florence DALENC (Toulouse)
- 09h10-09h30 : Y a-t-il une spécificité de l'évaluation de l'état métastatique osseux puis de l'efficacité des traitements appliqués à la maladie métastatique osseuse ?
Françoise DEBIAIS (Poitiers)
- 09h30-10h00 : Discussion générale

SALLE EUTERPE

■ 08h30-10h00 : Séminaire GINECO Débats sur la prise en charge des cancers gynécologiques

Modérateur : **Isabelle RAY-COQUARD** (Lyon)

- 08h30 – 08h45 : Les traitements médicaux du cancer de l'endomètre : aujourd'hui et demain. **Florence JOLY** (Caen)
- 08h45 – 09h00 : Chirurgie du cancer de l'ovaire : les changements de pratique en 2017. **Jean-Marc CLASSE** (Nantes)
- 09h00 – 09h30 : Faut il encore rechercher BRCA pour traiter les cancers de l'ovaire ? Controverse
Pour : **Alain LORTHOLARY** (Nantes).
Contre : **Thibault DE LA MOTTE ROUGE** (Rennes)
- 09h30 – 09h45 : Changement de paradigme des traitements des cancers de l'ovaire en rechute tardive. **Isabelle RAY-COQUARD** (Lyon)
- 09h45 – 10h00 : Actualité en recherche clinique en onco-gynécologie.
Frédéric SELLE (Paris)

→ 10h00-10h20 : Pause

JEUDI 11 JANVIER 2018



SALLE PLÉNIÈRE

■ 10h20-11h30 : **Prise en charge locorégionale de certains sites métastatiques : rôle de la chirurgie, de la radiothérapie stéréotaxique, de la radiofréquence, de la cimentoplastie**

Modérateurs : **Céline BOURGIER** (Montpellier), **Rémy SALMON** (Paris)

- 10h20-10h35 : Place des traitements locorégionaux des métastases hépatiques. **René ADAM** (Paris)
- 10h35-10h50 : Place des traitements locorégionaux des métastases cérébrales. **Philippe CORNU** (Paris)
- 10h50-11h05 : Place des traitements locorégionaux des métastases osseuses. **Jacques CHIRAS** (Paris)
- 11h05-11h20 : Place de la chirurgie du sein en cas de maladie métastatique de « novo ». **Charlotte NGO** (Paris)
- 11h20-11h30 : Discussion

SALLE EUTERPE

■ 10h20-11h30 : **Séminaire SoFOM** **Les nouveaux enjeux des traitements antihormonaux**

Modérateurs : **Joseph GLIGOROV** (Paris), **Henri ROCHÉ** (Toulouse)

- 10h20-10h40 : Précautions de prescriptions et toxicités des associations d'hormonothérapie et thérapie ciblée. **Elise DELUCHE** (Limoges)
- 10h40-11h00 : En phase métastatique, association d'une hormonothérapie et d'une thérapie ciblée : pour toutes ? **Thierry PETIT** (Strasbourg)
- 11h00-11h20 : En phase adjuvante, prolongation de l'hormonothérapie au delà de 5 ans : pour toutes ? **Marc DEBLED** (Bordeaux)
- 11h20-11h30 : Discussion générale

SALLE PLÉNIÈRE

- 11h30- 12h00 : **Lecture 1/** Modérateur : **Joseph GLIGOROV** (Paris)
Comment communiquer les risques à nos patientes ?
François EISINGER (Marseille)

JEUDI 11 JANVIER 2018



→ 12h00-14h00 : Déjeuners Débats avec le soutien institutionnel

SALLE ERATO • LABORATOIRE PFIZER

INHIBITEURS DE CDK 4/6 ET CANCER DU SEIN MÉTASTATIQUE RH+/HER- EN PREMIÈRE LIGNE : LA FIN DE LA MONOTHÉRAPIE ?

Modérateur : **Jean-Philippe SPANO**

- 1) Les inhibiteurs de CDK 4/6 : qu'avons-nous appris depuis un an ? **Véronique DIERAS**
- 2) Reste-t-il une place pour l'hormonothérapie seule ? **Suzette DELALOGÉ**
- 3) Reste-t-il une place pour la chimiothérapie ? **François-Clément BIDARD**

SALLE THALIE • LABORATOIRE ASTRAZENECA

MÉDECINE PRÉDICTIVE & PERSONNALISÉE : APPROCHES THÉRANOSTIQUES DES MUTATIONS DE BRCA1/2 DANS LES CANCERS DE L'OVAIRE

Modérateurs : **Jean-Emmanuel KURTZ** et **Florence JOLY**

- 1) Patientes BRCAm ou BRCAwt- comment se projeter, dès le diagnostic, dans la prise en charge aujourd'hui et demain ? **Isabelle RAY COQUARD**
- 2) Approche théranostique dans le cancer de l'ovaire : pour qui, comment, quand ? **Pascal PUJOL**
- 3) Comprendre le mécanisme d'action des inhibiteurs de PARP pour optimiser la prise en charge des patientes au quotidien ? **Patricia PAUTIER**
- 4) Traitement de maintenance et qualité de vie, comment préparer sa patiente ? **Anne FLOQUET**
- 5) Cas cliniques : les questions du quotidien. **Frédéric SELLE**

Conclusions

SALLE CLIO • LABORATOIRE EISAI

LES PERCEPTIONS DES MÉDECINS CORRESPONDENT-ELLES AUX ATTENTES DES PATIENTES DANS LE CANCER DU SEIN EN PHASE AVANCÉE ?

Modérateurs : **Eric-Charles ANTOINE** (*Neuilly-sur-seine*), **Marie-Ange MOURET-REYNIER** (*Clermont-Ferrand*), **Joseph GLIGOROV** (*Paris*)

Deux situations de consultation en vie réelle : quels objectifs thérapeutiques ?

Collège des médecins :

Gérard GANEM (*Le Mans*)

Marc SPIELMANN (*Paris*)

Aurélien GOBERT (*Paris*)

Clément KORENBAUM (*Paris*)

SALLE PLÉNIÈRE

■ 14h00-14h30 : **Lecture 2**

Peut on se passer définitivement de la chimiothérapie initiale pour les cancers du sein métastatiques RH+, HER2 négatifs ? **Angelo DI LEO** (Prato)

■ 14h30-15h45 : **Prise en charge des cancers du sein métastatiques à prédisposition génétique**

Modérateurs : **Pascal PUJOL** (Montpellier), **Christelle LEVY** (Caen)

• **14h30-14h45** : Y a t'il une chimiothérapie optimale en première ligne du cancer du sein métastatique chez une femme porteuse d'une mutation BRCA ?

Pascal PUJOL (Montpellier)

• **14h45-15h00** : Doit-on privilégier chez une patiente mutée BRCA en situation métastatique et ayant d'autres facteurs prédictifs de réponse (HER2 et/ou RH) une attitude thérapeutique différente des patientes non mutées BRCA avec ces mêmes facteurs ? **Suzette DELALOGUE** (Villejuif)

• **15h00-15h15** : Quelle est la place des inhibiteurs de PARP dans la prise en charge des cancers du sein métastatiques BRCA mutés ? **Thomas BACHELOT** (Lyon)

• **15h15-15h30** : Cancer du sein de la femme et mutation de *p53* : quelles indications de tests et quelles implications thérapeutiques ?

Thierry FREBOURG (Rouen)

• **15h30-15h45** : Discussion

SALLE PLÉNIÈRE

■ 14h30-15h40 : **Immunothérapie des cancers et traitements dérivés**

Modérateurs : **Thomas CLUZEAU** (Nice), **Ophélie CASSUTO** (Nice)

• **14h30-14h45** : Principes de l'Immunothérapie. **Gérard MILANO** (Nice)

• **14h45-15h00** : Bilan pré et post immunothérapie. **Ophélie CASSUTO** (Nice)

• **15h00-15h15** : Gestion de la toxicité des immunothérapies.

Damien GIACHERO (Nice)

• **15h15-15h30** : Résultats actuels de l'immunothérapie dans les cancers du sein TN. **Luis TEIXEIRA** (Paris)

• **15h30-15h45** : CAR TCELLS dans le cancer du sein.

Thomas CLUZEAU (Nice)

SALLE EUTERPE

JEUDI 11 JANVIER 2018



→ 15h45-16h00 : Pause

SALLE
EUTERPE

■ 16h00-17h40 : Les nouveaux « phares » de San Antonio 2017

Modérateurs : **Remy SALMON** (Paris), **Marc SPIELMANN** (Paris), **Joseph GLIGOROV** (Paris), **Frédérique PENAUT-LLORCA** (Clermont-Ferrand), **Henri ROCHÉ** (Toulouse)

« Table ronde : Discussion des actualités de l'année 2017 »

SALLE PLÉNIÈRE

■ 16h00-17h40 : Prise en charge des cancers du sein métastatiques triple négatifs non mutés BRCA

Modérateurs : **Thomas BACHELOT** (Lyon), **Christophe HENNEQUIN** (Paris)

- 16h00-16h20 : Classification clinico-biologique des cancers du sein triples négatifs. **Anne VINCENT-SALOMON** (Paris)
- 16h20-16h40 : Quelle place et selon quelles modalités doit on proposer une chimiothérapie de première ligne métastatique dans les cancers triples négatifs ? **Alain LORTHOLARY** (Nantes)
- 16h40-17h00 : Quelle place et selon quelles modalités doit on proposer une chimiothérapie de seconde ligne dans les cancers du sein triples négatifs ? **Christelle LÉVY** (Caen)
- 17h00-17h20 : Traitements successifs et critères d'arrêt. Évaluez-vous face aux experts ! Un cas clinique avec test de concordance des scripts **Gilles FREYER** (Lyon)
- 17h20 - 17h40 : Discussion générale

■ 17h40 - 18h00 : Hommage à Pierre Pouillart

■ 18h00-18h45 : Les Jeunes oncologues au cours de Nice Saint Paul de Vence 2018

En partenariat avec le Collège National des Enseignants de Cancérologie
Présentations de cas cliniques interactifs pédagogiques sélectionnés.

Modérateurs : **André BONGAIN** (Nice), **Joseph GLIGOROV** (Paris)
et **Marc SPIELMANN** (Paris)

SALLE
PLÉNIÈRE

VENDREDI 12 JANVIER 2018



SALLE PLÉNIÈRE

■ 08h30 - 10h00 : Prise en charge des cancers du sein métastatiques HER2 positifs *(partie 1)*

Modérateurs : **Martine PICCART** (*Bruxelles*), **Frédérique PENAULT-LLORCA** (*Clermont-Ferrand*)

- 08h30-08h45 : Comment définir et caractériser la résistance à un traitement antiHER2 ? **Martine ANTOINE** (*Paris*)
- 08h45-09h00 : Quel traitement systémique en première ligne métastatique des cancers du sein HER2 positifs en cas de rechute précoce ?
Bruno COUDERT (*Dijon*)
- 09h00-09h15 : Quel traitement systémique en première ligne métastatique des cancers du sein HER2 positifs en cas de rechute tardive ?
Florence DALENC (*Toulouse*)
- 09h15-09h30 : Quel traitement systémique après le pertuzumab en situation métastatique ? **Hélène SIMON** (*Brest*)
- 09h30 - 09h40 : Discussion

→ 09h40-10h00 : Pause

■ 10h00-11h10 : Prise en charge des cancers du sein métastatiques HER2 positifs *(partie 2)*

SALLE PLÉNIÈRE

- 10h00-10h20 : Quelle place pour les traitements antihormonaux et selon quelles modalités pour les cancers du sein HER2 positif et RH positif ?
Thierry PETIT (*Strasbourg*)
- 10h20-10h40 : Dans quelles situations doit-on arrêter les traitements anti-HER2, chez les patientes HER2 +, en situation métastatique ?
Gilles FREYER (*Lyon*)
- 10h40 - 11h00 : Enjeux futurs des traitements antiHER2 en situation métastatique. **Joseph GLIGOROV** (*Paris*)
- 11h00-11h10 : Discussion

VENDREDI 12 JANVIER 2018



SALLE EUTERPE

■ 08h30 - 10h00 : Enjeux économiques et organisationnels dans la prise en charge des cancers du sein métastatiques

Modérateur : **Matti AAPRO** (*Genève*)

- 08h30-08h55 : 1- Etat de la situation économique de la prise en charge des cancers. **Jean-Jacques ZAMBROWSKI** (*Paris*)
- 08h55-09h20 : 2- Les enjeux de l'utilisation des bio similaires et des génériques. **Matti AAPRO** (*Genolier*)
- 09h20-09h40 : 3 - Enjeux économiques de l'organisation du parcours de soins des cancers du sein métastatiques. **TBC**

→ 09h40-10h00 : Pause

SALLE EUTERPE

■ 10h00-11h10 : Cancer métastatique probablement d'origine mammaire

Modérateur : **Gérard GANEM** (*Le Mans*)

- 10h00 -10h15 : CUP d'origine mammaire probable, quel bilan anatomopathologique réaliser ? **Magali LACROIX-TRIKI** (*Villejuif*)
- 10h15 -10h35 : Les métastases ganglionnaires axillaires d'origine non déterminée. **Gérard GANEM** (*Le Mans*), **Emmanuel BARRANGER** (*Nice*)
- 10h35-10h50 : CUP d'origine mammaire probable T0N1M1 : Quel traitement locorégional proposer ? **Rémy SALMON** (*Paris*)
- 10h50-11h05 : Maladie Métastatique osseuse unique d'un probable cancer du sein. Place et modalités des traitements antirésorptifs osseux. **Marie-Hélène VIEILLARD** (*Lille*)
- 11h05-11h10 : Discussion

SALLE
PLÉNIÈRE

■ 11h10-11h40 : **Lecture 3** ABC4 les nouveautés à retenir

Discussion débat avec les participants.

Intérêt et limites des recommandations en situation métastatique

Modérateurs : **Fatima CARDOSO** (*Lisbonne*), **Alberto COSTA** (*Milan*),

Animée par **Frédérique PENAULT LLORCA** (*Clermont-Ferrand*)

et **Joseph GLIGOROV** (*Paris*)

VENDREDI 12 JANVIER 2018



→ 12h00-14h00 : Déjeuners Débats

SALLE ERATO • LABORATOIRE NOVARTIS

ANTICDK4/6 ET CANCER DU SEIN RH+/HER2- : QUELLES ÉTUDES POUR QUELLES POPULATIONS ?

Président modérateur : **Jean-Marc FERRERO (Nice)**

1/ Introduction : **Jean-Marc FERRERO (Nice)**

2/ Etudes et données cliniques : **Eric-Charles ANTOINE (Neuilly sur Seine)**

3/ Les stratégies de traitement : **Jean-Yves PIERGA (Paris)**

4/ Gestion de la tolérance sous anti CDK4/6. **Gilles FREYER (Lyon)**

5/ Débat d'experts : **Jean-Marc FERRERO (Nice), Jean-Yves PIERGA (Paris), Eric-Charles ANTOINE (Neuilly sur Seine), Gilles FREYER (Lyon)**

SALLE THALIE • LABORATOIRE ASTRAZENECA

CIBLER LES DÉFICITS DE LA RÉPARATION DE L'ADN : VERS DE NOUVEAUX PARADIGMES DE TRAITEMENT ET DE DIAGNOSTIC DU CANCER DU SEIN

Modérateurs : **Dominique STOPPA-LYONNET, Jean-Philippe SPANO**

1) Les évolutions thérapeutiques de la prise en charge du Cancer du sein métastatique avec mutation des gènes BRCA1/2. **Luis TEIXEIRA**

2) État actuel et enjeux à venir du testing BRCA1/2 constitutionnel dans le cancer du sein. **Dominique STOPPA-LYONNET**

3) Quelles sont les futures approches théranostiques dans le cancer du sein métastatique et comment les intégrer dans le parcours des patientes. **Frédérique PENAULT-LLORCA**

4) Quelles sont les nouvelles molécules et associations innovantes dans le traitement des cancers du sein avec un déficit de la réparation de l'ADN? **Véronique DIERAS**

SALLE CLIO • LABORATOIRE ROCHE

ACCÈS À L'INNOVATION EN FRANCE : QUELS SONT LES ENJEUX ACTUELS ET COMMENT GARANTIR L'ACCÈS DE DEMAIN ?

Modérateur : **Joseph GLIGOROV**

1) Délais d'accès et financement de l'innovation : enjeux et problématiques. **Jean-Jacques ZAMBROWSKI**

2) Modèles de remboursement personnalisé : Pourquoi ? Comment ? **Bruno COUDERT**

3) Optimisation du parcours de soin : quels enjeux et bénéfices pour demain? **Chantal BERNARD MARTY**

VENDREDI 12 JANVIER 2018



■ 14h00 - 16h00 : **Prise en charge des cancers du sein RH positifs en phase métastatique**

Modérateur : **Eric Charles ANTOINE** (Paris)

SALLE PLÉNIÈRE

- 14h00 - 14h20 : Quelles places pour les inhibiteurs de CDK 4/6 et selon quelles modalités dans les cancers métastatiques RH positifs ?
Marie-Angé MOURET-REYNIER (Clermont-Ferrand)
- 14h20 - 14h40 : Quelles places pour l'Everolimus et selon quelles modalités dans les cancers métastatiques RH positifs ? **Olivier TRÉDAN** (Lyon)
- 14h40 - 15h00 : Comment définir et caractériser la résistance aux traitements antihormonaux ? **Sandrine RICHARD** (Paris)
- 15h00 - 15h20 : Quelles places pour la chimiothérapie et selon quelles modalités dans les cancers métastatiques RH positifs ?
Anne Claire HARDY-BESSARD (Plérin),
- 15h20 - 15h40 : Discussion générale

■ 14h00 - 16h00 : **Nouvelles Recommandations de l'INCa concernant les femmes porteuses d'une prédisposition génétique aux cancers des seins et des ovaires**

Modérateur : **Véronique MARI** (Nice)

SALLE EUTERPE

- 14h00 - 14h20 : L'hormonothérapie de substitution et la contraception hormonale sont-elles permises dans cette situation ? **Marc ESPIE** (Paris)
- 14h20 - 14h40 : Qu'est ce qui change dans la surveillance radiologique ?
Carole CORSINI (Montpellier)
- 14h40 - 15h00 : Qu'est ce qui change dans la prise en charge chirurgicale ?
Rémy SALMON (Paris)
- 15h00 - 15h20 : Cancers du sein métastatiques et chimiothérapie orale.
Caroline BAILLEUX (Nice), **Jean-Marc FERRERO** (Nice) avec l'aide de **Matti AAPRO** (Génolier)
- 15h20 - 15h40 : Discussion générale

■ 15h40 - 16h00 : **Clôture du cours de Nice St Paul de Vence 2018:**

Remerciements et conclusions générales

Moise NAMER (Nice), **Joseph GLIGOROV** (Paris), **Frédérique PENAULT-LLORCA** (Clermont-Ferrand), **Marc SPIELMANN** (Paris)

INFORMATIONS PRATIQUES



→ LIEU ET DATES DU CONGRÈS

• Du Mercredi 10 au Vendredi 12 janvier 2018

Palais des congrès Acropolis : 1 Esplanade Kennedy - 06300 NICE / Tél : +33 (0) 4 93 92 83 00

→ ACCUEIL SUR PLACE

- Le secrétariat du congrès sera situé au **NIVEAU 3 – Espace Les MUSES de l'Acropolis** et sera ouvert :
 - Mercredi 10 janvier : de 8h30 à 19h30
 - Jeudi 11 janvier : de 8h00 à 19h30
 - Vendredi 12 janvier : de 8h00 à 16h00

Les documents du congrès (retrait des badges, sacoches, attestation de présence) seront remis sur place.

→ ACCÈS

La compagnie Air France/KLM est partenaire du congrès / Code identifiant : **31160AF**

AIR FRANCE & KLM
Global Meetings

AIRFRANCE  **KLM**
TRANSPORTEURS OFFICIELS OFFICIAL CARRIERS

ORGANISATEURS

Texte complet - Version française

AIR FRANCE & KLM Global Meetings

Événement : 16E COURS FRANCOPHONE SUPERIEUR SUR LES CANCERS DU SEIN ET DES OVAIRES

Code Identifiant : **31160AF**

Valable pour transport du **05/01/2018** au **17/01/2018**

Lieu de l'événement : **Nice, France**

Réductions sur une très large gamme de tarifs publics sur l'ensemble des vols Air France et KLM du monde, pouvant aller jusqu'à **-50%** sur les lignes de France métropolitaine (Corse incluse)**.

Connectez-vous sur le lien Internet de l'événement ou sur www.airfranceklm-globalmeetings.com pour

- **obtenir les tarifs préférentiels consentis***,
- **effectuer votre réservation,**
- **et faire émettre votre billet électronique*.**

Si vous réservez via le site AIR FRANCE & KLM Global Meetings, un justificatif sera joint à votre billet électronique.

Si vous préférez traiter votre réservation et achat de billet par l'intermédiaire d'un point de vente AIR FRANCE KLM, ou par une agence de voyage habilitée, vous devez garder ce document pour justifier l'application des tarifs préférentiels.

Veillez à être en possession de l'un ou l'autre des justificatifs selon votre mode de réservation car il peut vous être demandé à tout moment de votre voyage.

Les programmes de fidélisation des compagnies partenaires d'Air France et KLM permettent d'accumuler des **miles** en utilisant des vols Air France ou KLM.

* *soumis à conditions*

** *non disponible dans certains pays*

Société Air France, société anonyme au capital de 126.748.775 Euros
Siège social : 45 rue de Paris, F95704 Roissy Charles de Gaulle cedex, France
RCS Bobigny 420495178

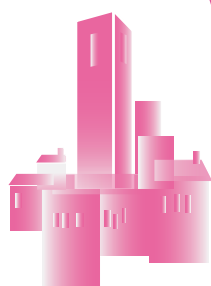
Société KLM – Lignes aériennes royales néerlandaises (également connue sous l'appellation KLM Royal Dutch Airlines)
Siège officiel : Amsterdamseweg 55, 1182 GP Amstelveen, Pays-Bas
Enregistré sous le numéro 33014286

Document édité par AIR FRANCE & KLM Global Meetings : PC.GS MI

RENDEZ-VOUS EN 2019
DU 16 AU 19 JANVIER 2019
ACROPOLIS NICE



International
Medical
Events



Nice  St Paul de Vence
2018

Centre de Congrès ACROPOLIS
Les Muses - Nice

CONTACT LOGISTIQUE :

Adrienne Slama - 01 41 04 04 05
adrienne.lelain@im-events.com

CONTACT COMMERCIAL :

Pierre Ferran - 06 09 90 34 65
pf@handmed.fr

IME/EQUATOUR

19 - 21, Rue Saint Denis - 92 100 Boulogne Billancourt -
Tel : 01 41 04 04 04 / Fax : 01 41 04 04 11